

第四讲 2010年度复习迎考第二章应重点掌握的知识

第一节 进度管理

1. 掌握双代号网络图相关知识点

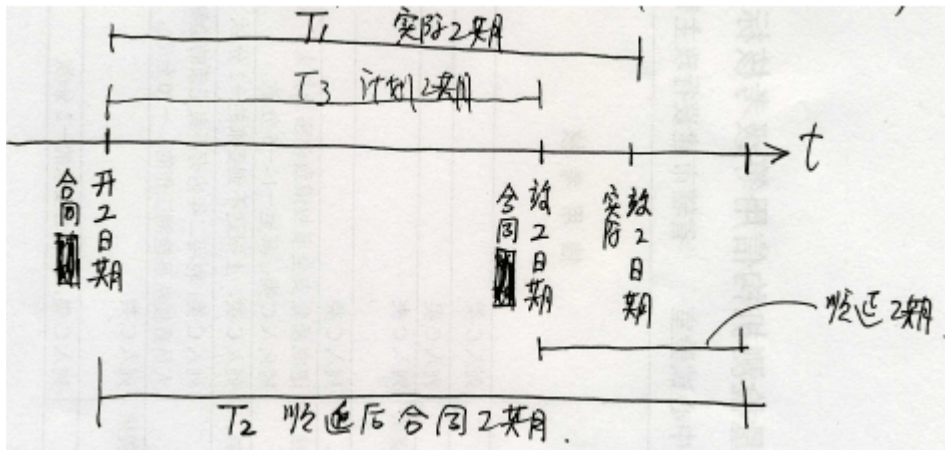
(1) 计划关键线路、计划关键工作判断、计划总工期计算

(2) 实际关键线路，实际关键工作判断、实际总工期计算

以上是线路列举法参数判断的其它方法，其次是参数计算与判断法。

(3) 非关键工作总时差计算（采用简单算法）

(4) 实际工期、计划工期、顺延后合同工期计算及工期奖罚计算（按下面思路计算）



$T_1 - T_2 > 0$ 承包人受罚款

$T_1 - T_2 < 0$ 承包人受奖款

2. 了解取大差法绘制无节奏流水施工（取大差法）

第二节 质量管理

1. 了解钢材与水泥应提供的质量证明文件 P183-184

2. 掌握装修材料复验指标内容 P185/倒数4-1, P192/1-9

(1) 一般装修材料

水泥：凝结时间、安全性、抗压强度

人造板材：游离甲醛含量或游离甲醛释放量

室内天然花岗岩：放射性

室内瓷质砖：放射性

外墙陶瓷面砖：吸水率、耐冻融性（寒冷地区使用时）

(2) 幕墙装修材料

铝塑复合板：剥离强度

石材：弯曲强度，耐冻融性（寒冷地区）

室内花岗岩：放射性

石材用密封胶：污染性

结构胶：邵氏硬度，标准条件下拉伸粘结强度。

3. 了解建筑工程质量验收

(1) 检验批/分项工程/隐蔽工程/分部工程/单位工程验收的组织人和参加单位和人员 P193/3-25

(2) 检验批/分项工程/分部工程/单位工程验收合格标准 P194

4.掌握建筑工程质量不符合要求时的处理规定 P194/倒数1-4, P195/1-5

5.了解质量问题分类 P203

质量问题:

- (1) 工程质量缺陷
- (2) 工程质量通病
- (3) 工程质量事故

分类	满足下列条件之一			
	损失	程度	伤	亡
一般	0.5万≤S<5万	缺陷	0	0
严重	5万≤S<10万	隐患	2人以下	0
重大	10万≤S	倒塌报废	3人以上	1人以上

6.了解屋面卷材质量问题治理

开裂治理:

- (1) 用盖缝条补缝
- (2) 用于铺卷材作延伸层
- (3) 用防水油膏补缝

100mm内鼓泡治理: 抽气→灌胶→压砖

7.熟悉抹灰质量控制 P148

- (1) 基层处理
- (2) 加强处理
- (3) 门洞暗护角
- (4) 分层抹灰

8.了解ABC分类管理

第三节 安全管理

1.掌握应单独编制安全专项施工方案的工程 P224/18--36

- (1) 深基坑支护
- (2) 深基坑开挖
- (3) 深基坑降水
- (4) 高支模系统
- (5) 高度超24m落地钢管脚手架
- (6) 塔吊安装
- (7) 塔吊拆卸

2.掌握专项方案审批程序 P224/37-39

一般程序: 由施工企业专业工程技术人员编制, 企业技术负责人、总监签字, 专职安全员现场监督实施。

特殊程序: 大于5m的深基坑须专家组论证。

3.掌握安全检查表检查项目相关内容 P229

- (1) 《文明施工检查评分表》保证项目
- (2) 《模板工程检查评分表》保证项目
- (3) 《落地脚手架检查评分表》保证项目

4.了解安全检查表检查项目相关内容 P229

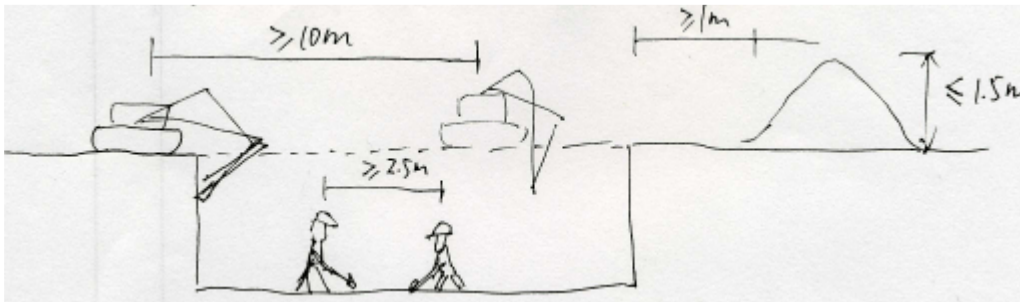
- (1) 《安全检查评分表》保证项目

(2) 《汇总表》主要内容

5. 了解基坑施工安全控制要点

(1) 专项施工方案编制 P231

(2) 基坑土方开挖与回填安全技术措施 P231



(3) 基坑工程监测 P232

1) 支护结构

2) 周围环境

(4) 水泥土墙深基坑开挖的安全应急措施 P232

1) 墙背后卸载

2) 加快垫层施工

3) 加大垫层厚度

4) 加设支撑

6. 掌握脚手架安全控制要点

(1) 脚手架验收程度与组织 P235

(2) (脚手架顺口溜) 其它

先培训 后入行

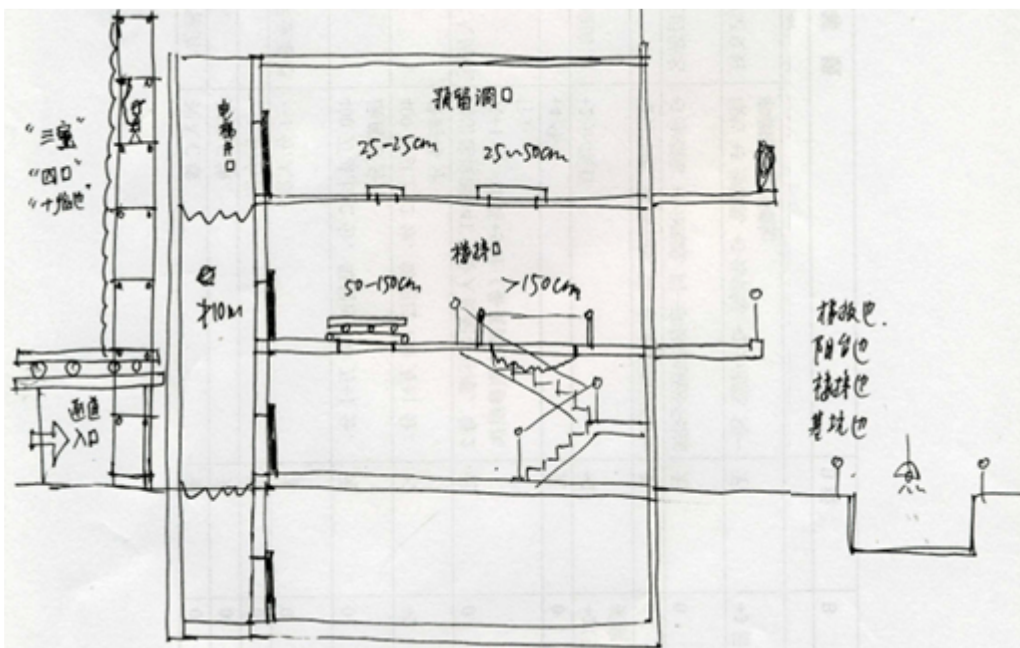
先教育 再上岗

先方案 后实施

先交底 再搭拆

先验收 再使用

7. 掌握洞口防护设施要求 P243



8. 熟悉文明施工要点 P254

第四节 造价管理

1.掌握确定变更价款的合同规定 P259/倒数1-15

设计变更引起价款变更时，承包人应该在设计变更确定后14天内提交变更工程价款报告，如14天内未提交，则视为该项变更不涉及价款变更。

2.掌握挣值法计算与分析

$CV=BCWP-ACWP$	}	{	>0	好
$SV=BCWP-BCWS$			=0	
$CPI=BCWP/ACWP$	}	{	<0	坏
$SPI=BCWP/BCWS$			>1	好
			=1	
			<1	坏

3.掌握价值工程

$$V=F/C$$

价值系数=功能系数/成本系数	}	{	>1	性价比高
			=1	
			<1	性价比低

4.掌握预付款，进度款计算，起扣点计算

对应公式

确定工程预付款起扣点的依据是：未完施工工程所需主要材料和构件的费用，等于工程预付款的数额。

第五节 略

第六节 合同管理

1.熟悉招投标相关知识点

- (1) 邀请招标规定
- (2) 投标保证金规定
- (3) 投标文件至截止日之前可修改、撤回、补充
- (4) 投标文件有效性判断
- (5) 开标规定
- (6) 评标委员会组成规定
- (7) 签订书面合同时间规定

2.了解商务标得分计算

3.掌握工程分包相关规定 P278

4.掌握特殊的索赔事件

- (1) 不可抗力 P285/倒数7-9
- (2) 重新检验 P286/倒数4-7

1) 合格 工期费用可索赔

2) 不合格 工期费用不可索赔

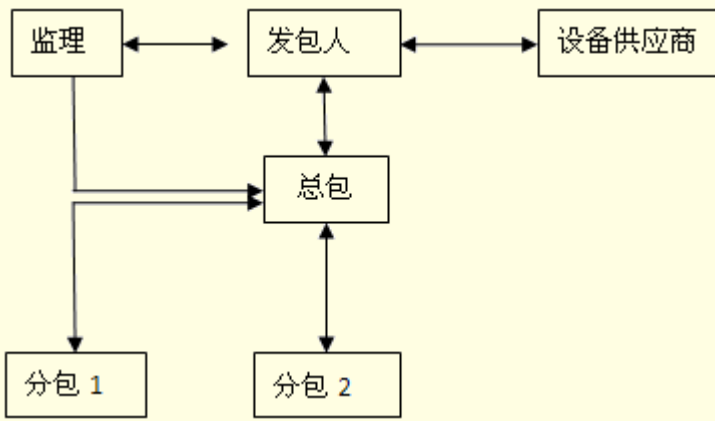
- (3) 设计变更

	工期索赔	费用索赔	
1) 暂停施工（等待变更）	28天内提交报告	28天内提交报告	
2) 工程量增加或新增工程量	工期延误	价款变更	
	14天内提交报告	14天内提交报告	

(4) 特大罕见暴雨、山洪暴发等极端天气被视为不可抗力

5.掌握合同关系图

- (1) 工作路径
- (2) 索赔路径



6.掌握索赔成立判断分析表及理由的标准示范答案

事件	费用索赔				工期索赔						工期成立理由	
	损失	判断		补偿	损失	判断			影响总工期	结论		补偿
		责任	结论			责任	关键工作	非关键工作				
一	5万	甲	√	5万	A+5天	甲	√		√	√	5天	因属甲方责任，且影响总工期
二	5万	甲	√	5万	B+3天	甲		3<TF _B	×	×	0	虽属甲方责任，但未影响总工期
三	5万	甲	√	5万	C+10天	甲		10>TF(4)	√	√	6天	因属甲方责任，虽然影响的是非关键工作，但大于总时差，影响总工期
四	0万	乙	×	0	D+7天	乙	√		√	×	0	因属乙方责任
五	15万	乙	×	0	E+8天	乙		8<TF _E	×	×	0	因属乙方责任

第七节 现场管理

- 1.了解“五牌”“二图”内容 P292
- 2.了解安全警示标志放置位置 P293/倒数14-12
- 3.了解消防器材配备 P293/倒数3-1, P294/1-4
- 4.了解配电箱与开关箱设置 P299
- 5.了解临时用水量包含内容 P301

结尾：

以上是冲刺班课程四个方面的内容讲解，最后，预祝大家能够顺利通过2010年一级建造师的考试。